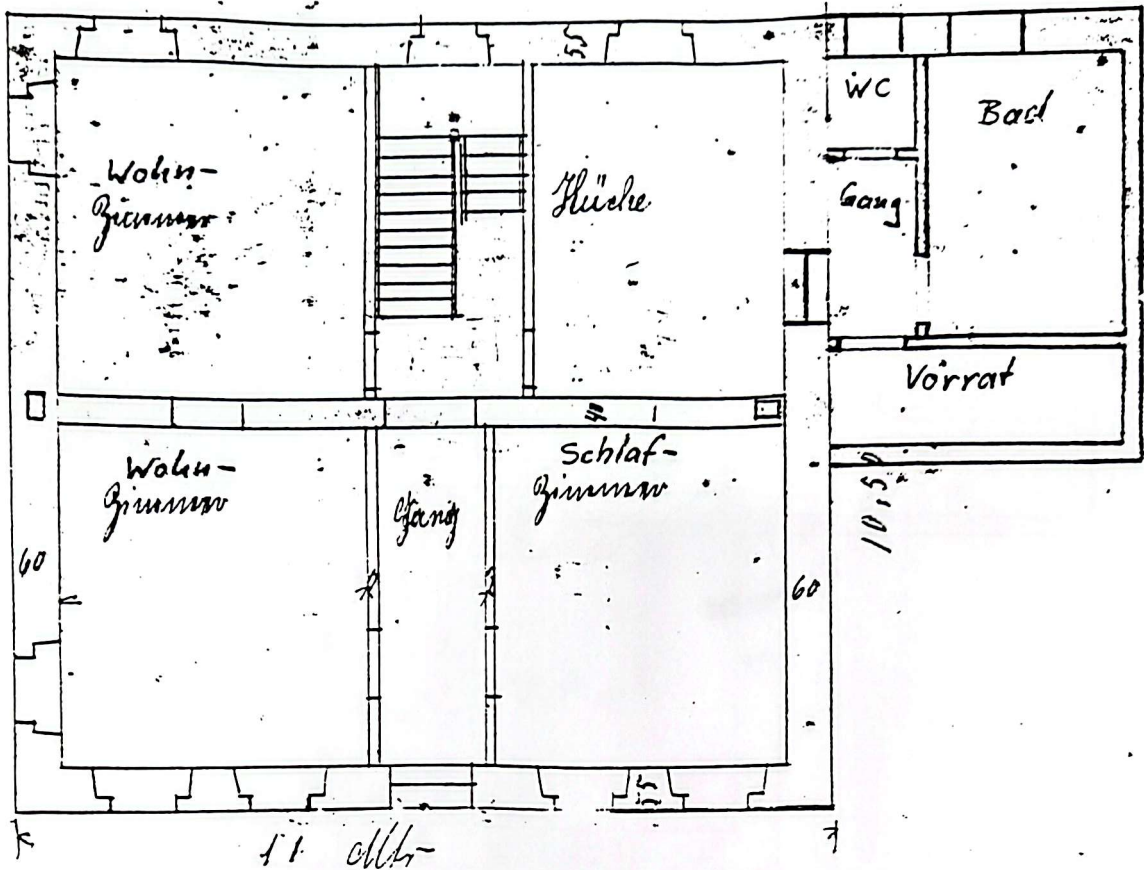
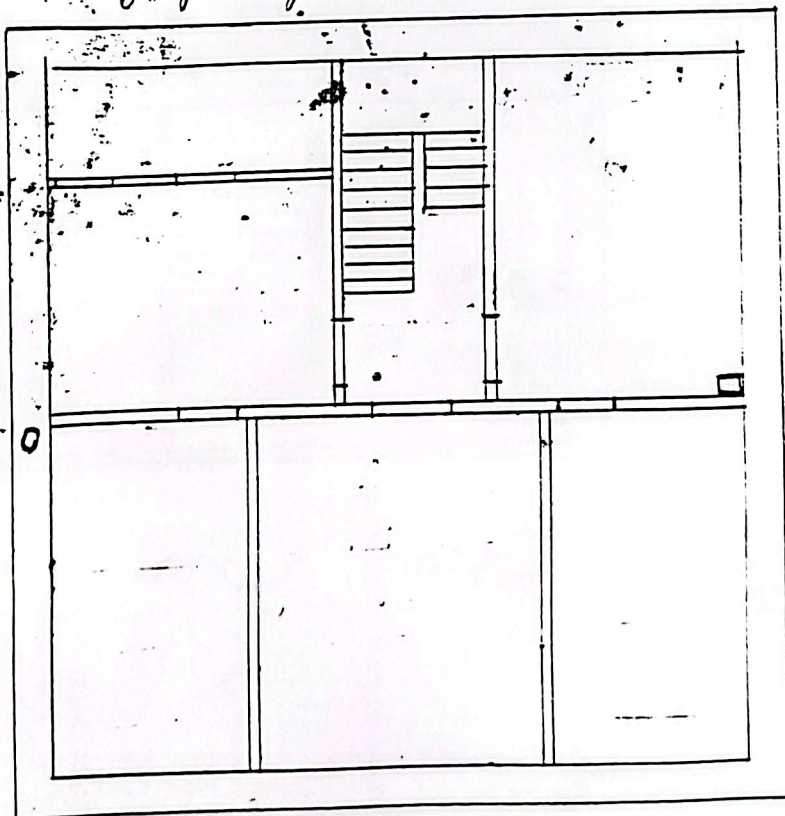


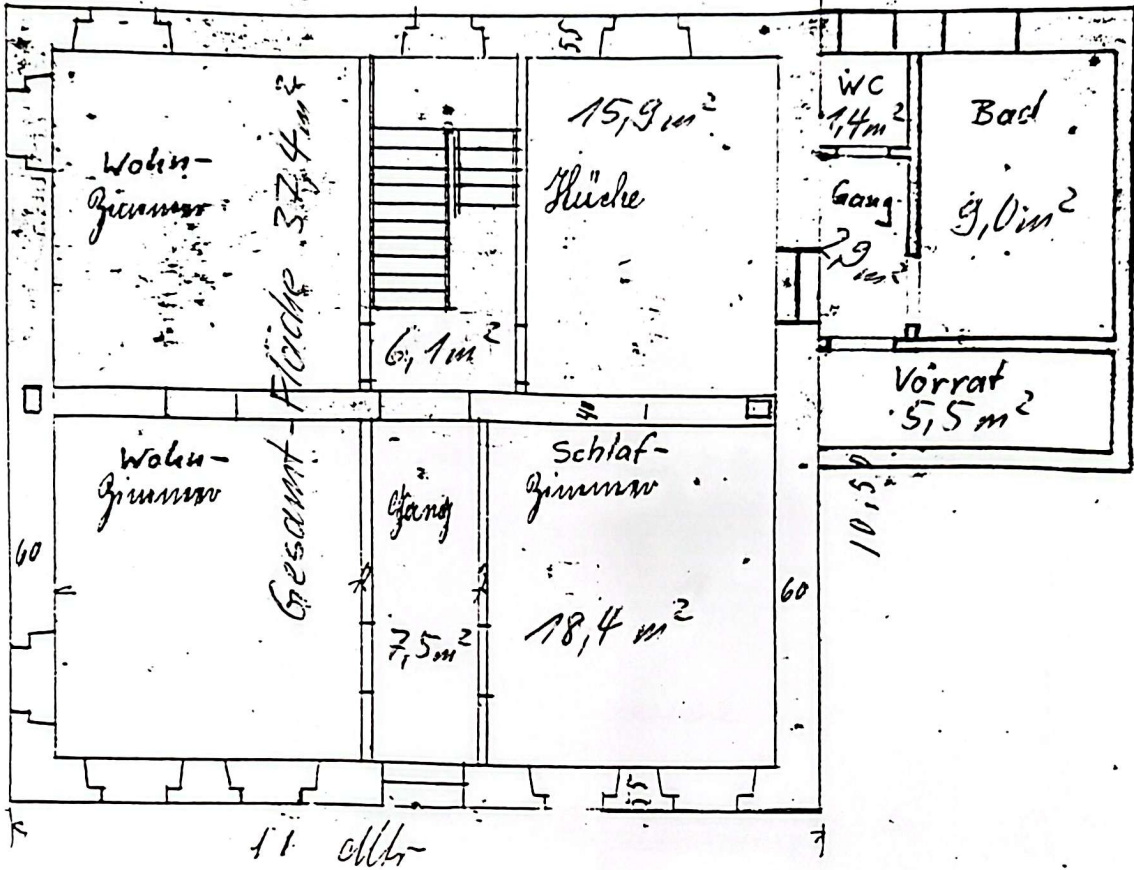
Zimmer-Einteilung



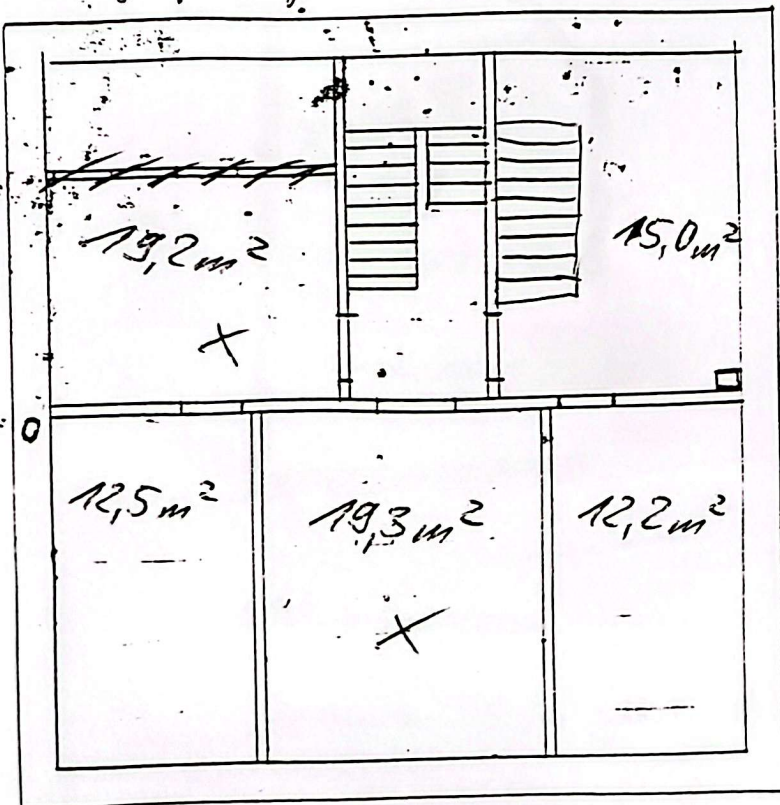
Einteilung im Dach



Zimmer-Grundriss



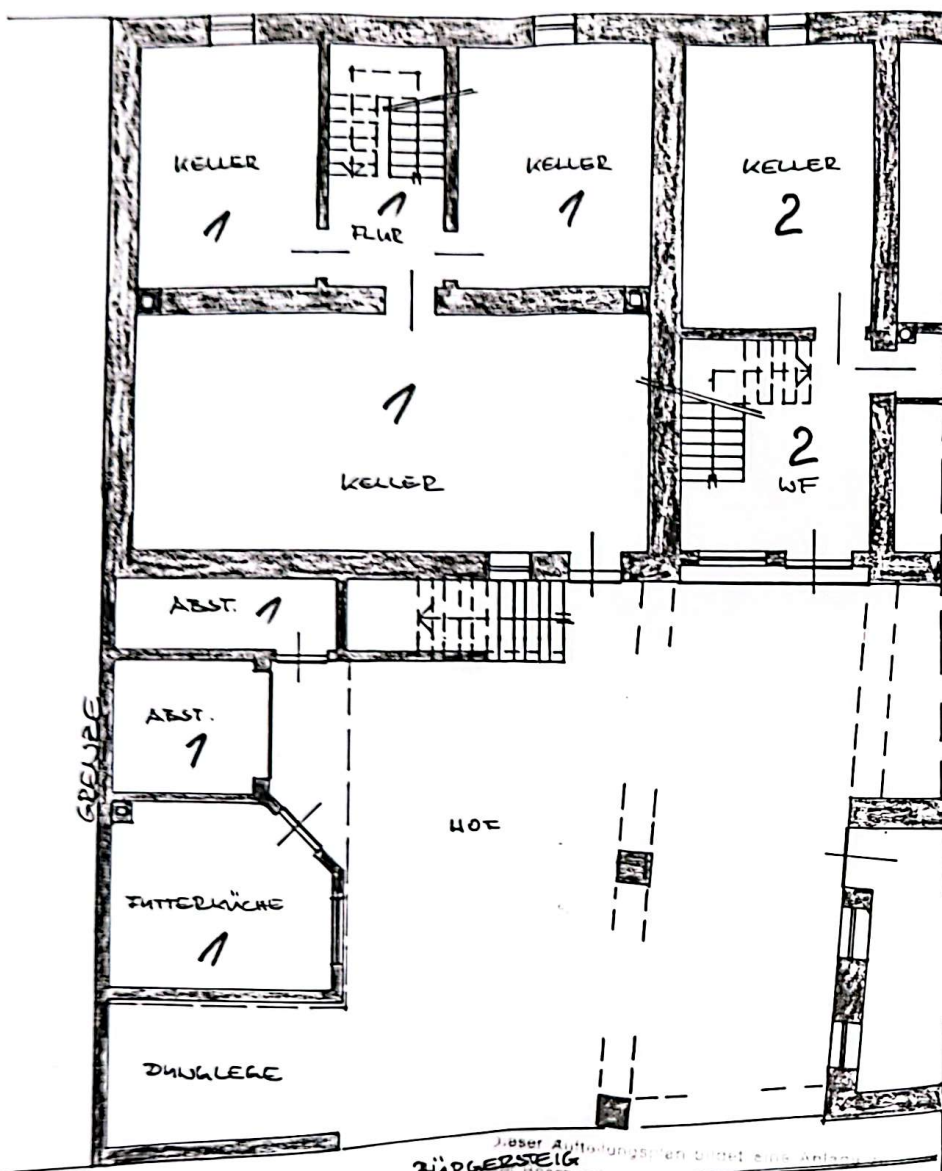
Grundriss im Dach



AUWESSEN HEINRICH ZIEHNER, HAUPTSTRASSE 33 - 6791 JETTENBRACH
 GEWÜNDRISSZUSCHNITTE DES BESTEHENDEN JOHNNHAUSES

M. = 1:100

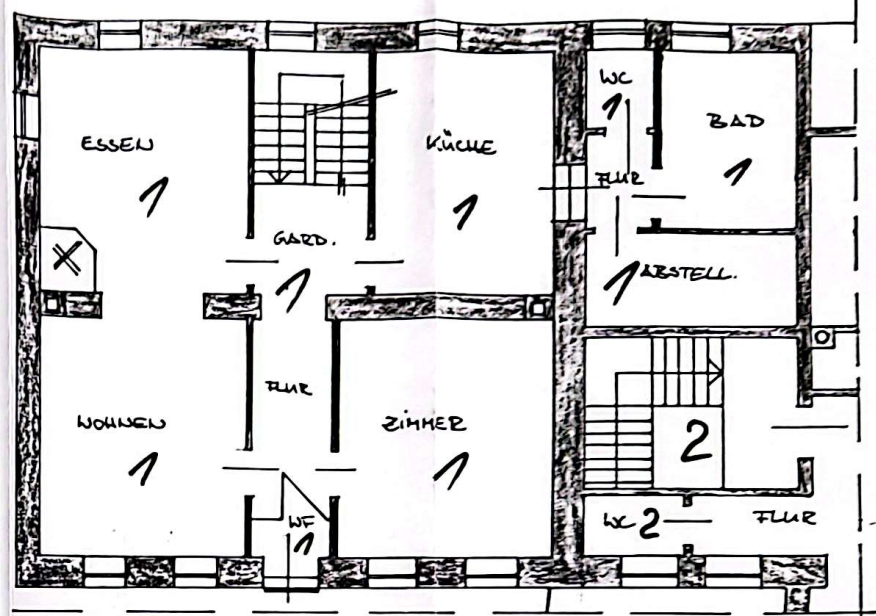
ZACHSTRASSE



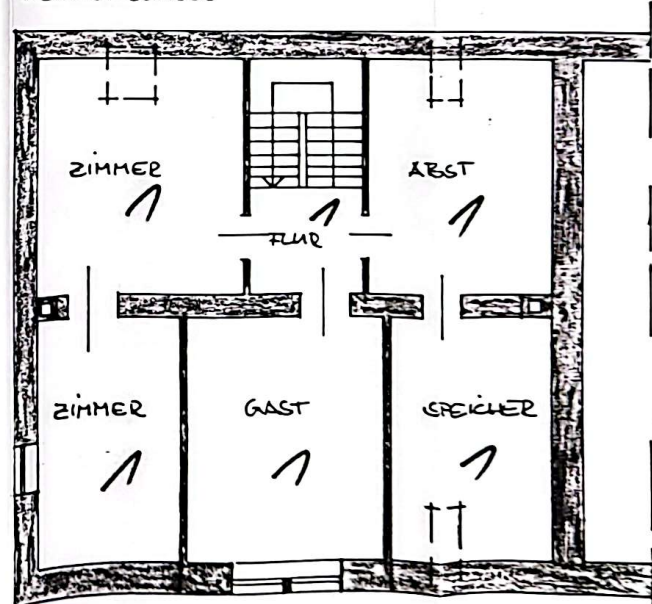
ERDGESCHOSS

JETTENBRACH IM JUNI 1987

Joseph Aufteilungsplan eines Anbaues
BÜRGERSTEIG
 10
 HAUPTSTRASSE 33, 6791 JETTENBRACH, NR 37/122
 Kreis Kufstein



OBERGEHOSS



DACHGESHOSS

DIE PLANUNG:

Dipl. Ing. (FH) GÜNTER SOJAK
 Beratender Bauingenieur BDB
 Ingenieurbüro für Hochbau
 Statik und Baukonstruktion
 Hauptstraße 25a - Telefon 062 85 1368
 6791 JETTENBRACH