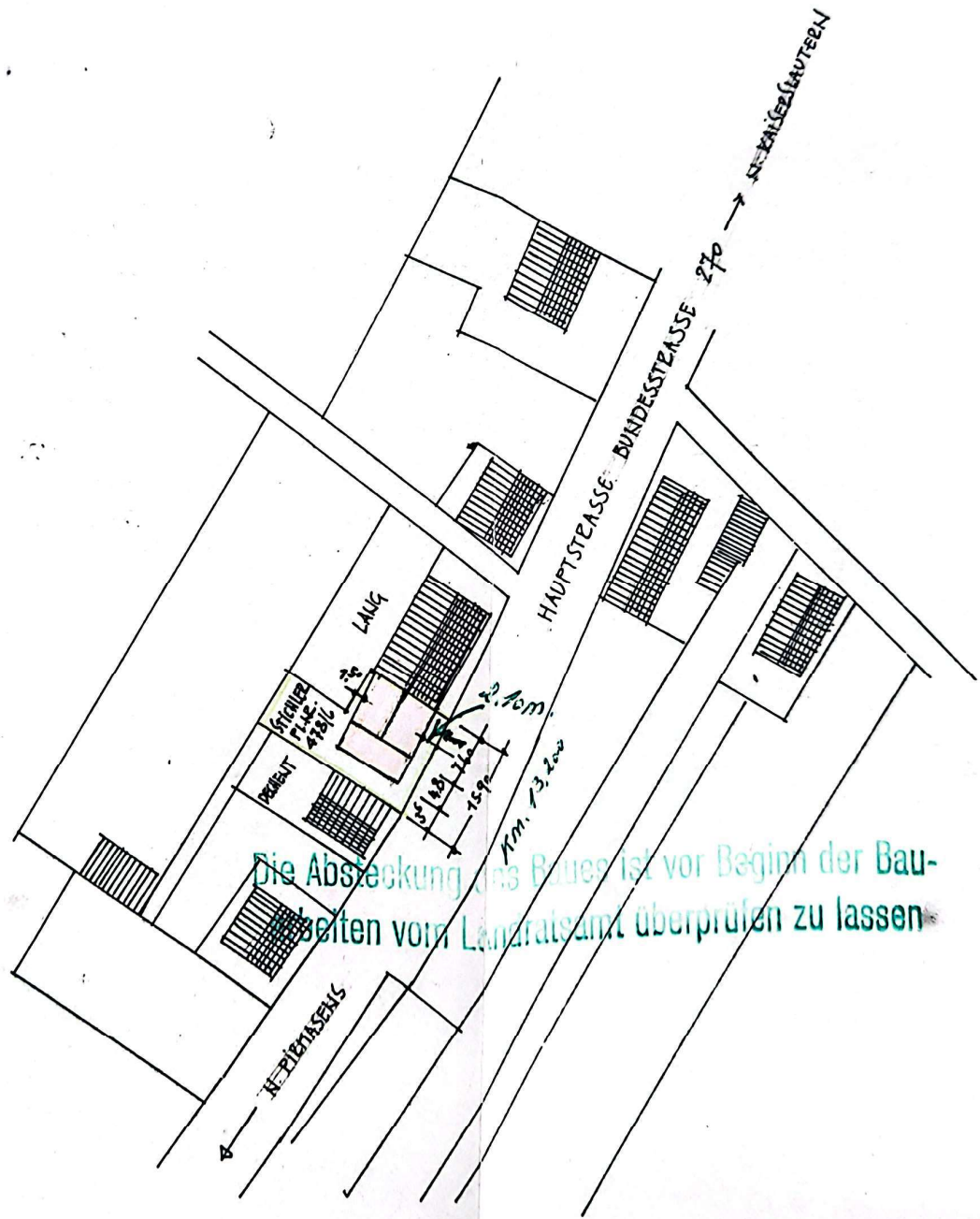
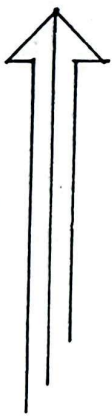


478/6

LAGEPLAN MST. = 1:1000

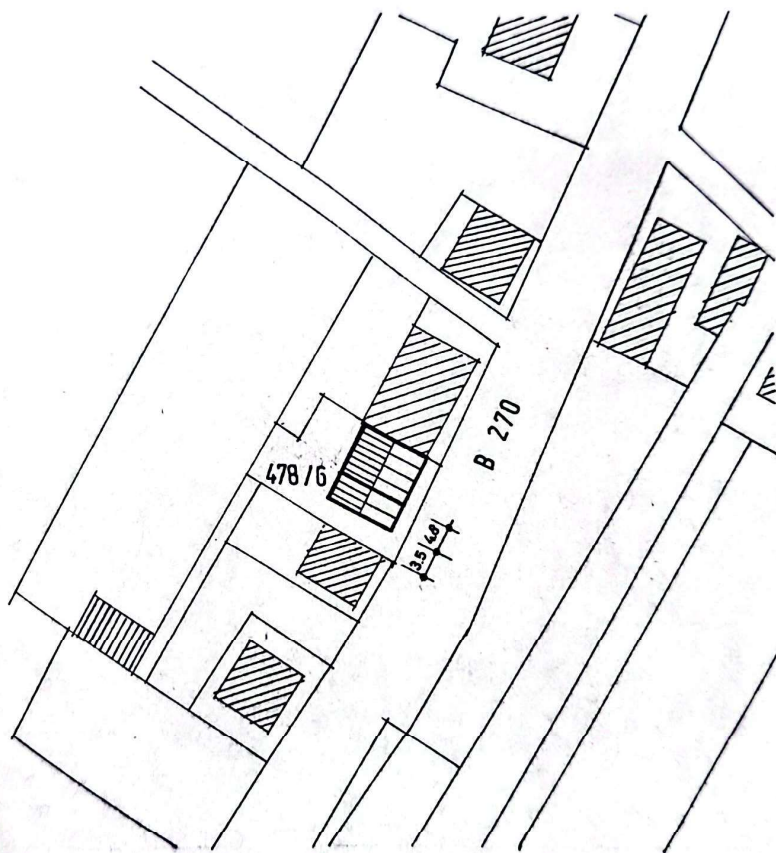
NORD



Die Absteckung des Baues ist vor Beginn der Bauarbeiten vom Landratsamt überprüfen zu lassen

Bauaufsichtlich geprüft:
Pirmasens, den 7. Apr. 1964
LANDRATSAMT;
IA

RÜCKSEITE



LAGEPLAN